

December 2008

*Vi vil gerne sige tak for tilliden og samarbejdet i 2008. Med ønsket om en glædelig jul og et godt nytår!  
Svinerådgivning Vest*

#### Lukning omkring jul og nytår

Svinerådgivning Vest holder kontoret lukket den 22. december til 2. januar, begge dage inklusive.

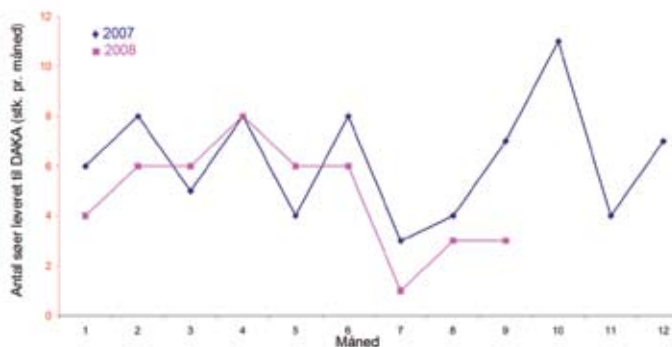
Svinerådgivning Vest kan i ovennævnte periode i ekstraordinære situationer kontaktes på mobil 20 20 09 14.



## Er et langt SoLiv noget for dine søer?

Projekt SoLiv blev i foråret 2008 iværksat af DSP som et tiltag, der skal sikre følgende:

- Øget sundhed og dyrevelfærd
- At søerne får et længere produktivt liv i besætningen
- At sodødeligheden reduceres med 25% før år 2013



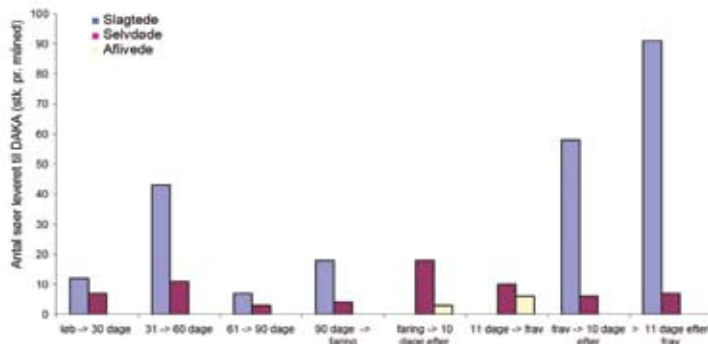
#### Analysér til SoLiv

Som et led i kampagnen er der mulighed for at få analyseret afgangsårsager og afgangstidspunkter for søerne i din besætning.

DSP har givet tilsagn om at de første 100 analyser finansieres af dem. En af udskrifterne er et overblik over, hvor mange søer, der leveres pr. måned til DAKA, se eksemplet til højre. Andre af analyserne vedrører et centralt punkt, nemlig hvornår søerne afgår fra

besætningen, se eksemplet nedenfor. Det er vigtigt at kende afgangstidspunktet, for at sætte målet ind, her et par eksempler:

- Dør mange af søerne i farestalden, og specielt i den sidste del af diegivningsperioden, så kunne det være strukturen i diegivningsfoderet, der skal vurderes.
- Aflives mange søer ved fravæning, så kunne det være en generel vurdering af problematikken omkring huldstyring, der skulle mere fokus på.



#### Afgangskoder og -årsager

For at ensrette registreringen af afgående søer med både afgangskode og -årsag har DSP udarbejdet et codesetup til både AgroSoft og DLBR-IT. Disse koder gør, at du som besætningsejer med tiden kan sammenligne dine tal med andres. Vi er gerne behjælpelige med at få lagt koderne ind i dit E-kontrolprogram, alternativt kan du finde koderne på vores hjemmeside [www.srvest.dk](http://www.srvest.dk)

...fortsættes

### Konvertering af gamle koder er muligt

Lad ikke historien blive glemt, når SoLiv-koderne implementeres. Vi kan hjælpe dig med at konvertere de gamle afgangsårsager, så historien også bidrager i de fremtidige analyser.

### Succes med at nedbringe antallet af døde årssøer

Flere besætninger har allerede nedbragt antallet af sodødeligheden markant. I mange besætninger er det sket i et konstruktivt samarbejde mellem Svinerådgivning Vest og besætningsdyrlægen, og vi deltager i kampagnen i to demobesætninger i samarbejde med HyoVet og LVK.

Ønsker du at få nedbragt sodødeligheden, så kontakt Svinerådgivning Vest, eller bed din dyrlæge tage kontakt til os.

*v/ Karin Næsby og Thomas Bruun*

## Revidering af Beregnet notering og prognose for 2009

Efterbetalingen på 60 øre for slagtesvin og 65 øre for søer indgår i grundlaget for Den Beregnede Smågrisenotering fra og med uge 51. Efterbetalingen på slagtesvin sænkes dermed 15 øre i forhold til nu, og det betyder alt andet lige et fald i smågrisenoteringen for 30 kgs grise på 6 kr.

I forbindelse med ændringen i grundlaget for Den Beregnede Smågrisenotering, og en revidering af såvel prognosen for afregningspris på slagtesvin som foderpriser, udkommer "Økonomisk temperaturmåling og prognose 2009" umiddelbart før jul. Samtidig bliver også "Prognose for svineproducenters driftsresultater i 2009" opdateret. Fremover vil prognosen blive udarbejdet kvartalsvis.

*Kilde: Dansk Svineproduktion*

## Netop nu i farestalden

### • Diarre hos pattegrise

Vi har gennem de seneste 2-3 måneder fået flere tilbagemeldinger på diarre problemer i farestalden.

Diarréen opstår ofte på 3-4 dagen efter faring, men forekomsten af diarréer kan opstå sporadisk i hele diegivningsperioden. Årsagen til disse forekomster af diarréer kan for 50-70% af tilfældene tilskrives fodringen eller dårlig vådfoderhygiejne, de resterende tilfælde skyldes ofte dårlig immunisering og/eller tarmbrand type A/E. coli.

Årsagen til de foderrelaterede diarréforekomster er overgangen til anvendelse af korn fra ny høst. Analyserne af korn i det midt- og vestjyske område har vist store udsving i indholdet af fosfor samt proteinindhold. Det er kornets proteinindhold, der er hovedårsagen til de foderrelaterede forekomster af diarréer, vi ser.

Det gennemsnitlige indhold af protein i årets vårbyg høst er analyseret til 10,4%, men i vores område har vi set analyser, der ligger over 12% råprotein for byggens vedkommende og hvedeanalyser der ligger på over 11% i råprotein. Når proteindelen fra kornet er steget så meget, i forhold til sidste år, vil det selvfølgelig få stor indflydelse på fuldfoderets indhold af råprotein. I en diegivningsblanding kan indholdet af råprotein nemt stige med 4-7 g fordøjeligt råprotein/FEso, hvilket kan resultere i diarre hos smågrisene, hvis blandingen i forvejen ligger omkring 120 g fordøjeligt protein.

Risikoen for foderrelateret diarre kan reduceres ved at foretage proteinanalyser af kornet og på baggrund af disse analyser kan din

foderrådgiver justere fodersammensætningen, således at proteinniveauet er korrekt afstemt.

### • Temperaturen i farestalden

Et andet vigtigt punkt i farestalden netop nu er temperaturen, nætterne er koldere, og vi har flere steder observeret:

- Flere pattegrise med ledbetændelse
- Flere diarre-tilfælde
- Grisene ligger og klumper i hulen

Et tjek af temperaturen er vigtigt og grisens adfærd fortæller, om det er for koldt. Ønsker du en gennemgang af klimastyring i farestalden så kontakt os.

*v/ Sønke Møller*

## DANISH produktstandard

Ved årets udgang vil godt en tredjedel af alle svineproduktioner være auditeret efter DANISH Produktstandard. I kontrolordningens første år er kontrolarbejdet blevet udført af medarbejdere fra de lokale svinerådgivninger. Sådan bliver det ikke fremover. Firmaet Baltic Control A/S overtager arbejdet med auditering af DANISH samt UK pr. 1. januar 2009. Kontrolordningerne er de samme, uagtet at det bliver en anden aktør, der fremover forestår kontrolarbejdet.

*v/ Karsten Ambrosen*

## VådfoderManagement

VådfoderManagement har nu været i brug som et vigtigt arbejdsværktøj i godt et år. VådfoderManagement går ud på, at vi sammen med dig gennemgår alle de vigtigste indstillinger på vådfoderanlægget.

Det sikrer, at der fodres korrekt og mest optimalt i din besætning. For at sikre, at vi kommer hele vejen rundt, har vi lavet en liste med 37 tjekpunkter. Indtil nu kan vi konstatere, at der er en del fejl, der går igen på mange anlæg:

- Forkert indhold i råvarer
- Fejl i recepter
- Uhensigtsmæssig %-fordeling af foderet over døgnet
- For lange eller for korte recirkuleringstider
- Problemer omkring ad.lib fodring
- Forkert indhold i "små" blandinger pga. sammenblanding med foder i hovedrørstreng
- Forkert/uhensigtsmæssig håndtering af foderkurver
- Problemer med hygiejne

Ovenstående er nogle af de mest sete fejl, dem får vi selvfølgelig rettet til ved gennemgangen. Desuden laves planer for fremtidig drift af foderanlægget, der er tilpasset netop din situation. De omhandler:

- Om anlægget fodrer korrekt
- Hvordan der skal aflæses foderforbrug til E-kontrol, så man får et præcist opgjort foderforbrug
- Der laves en plan for, hvordan man sikrer en optimal hygiejne i forbindelse med vådfodring
- Bør der laves ændringer/renovering af anlægget, som kan give en bedre økonomisk bundlinje i form af bedre produktionsresultater?

Det er meget vigtigt at få gennemgået mulighederne her inden en evt. udvidelse af besætningen.

Alt i alt har vi en solid skabelon til at gennemgå dit anlæg. Vi spænder her fra den lille gennemgang af det vigtigste, til en stor gennemgang hvor alt går igennem, evt. sammen med en tekniker fra vådfoderfirmaet.

Du er velkommen til at kontakte SRVest på tlf. 70151200. Så tager vi en uforpligtende snak om, hvad der passer bedst i din situation.  
*V/ Jens Korneliussen og Bjarne Knudsen*

## Året der gik

2008 blev et anderledes år end mange foregående. Præget af høje foderpriser, noteringsprognoser der ikke holdt for godt og sidst på året en finanskriser, der også øver sin negative indflydelse på et kaptaltungt erhverv.

Udfordringerne har for Jer, der producerer grise, været store og vil givet vis være det en tid endnu. Det væsentligste kort at spille i en sådan situation, er en god produktivitet. Det giver alt andet lige, den bedste bundlinje og det bedste signal til omverdenen.

I SRVest har vi oplevet god efterspørgsel efter vore rådgivnings-tilbud, i året der er gået. Der er blevet trukket på hele spektret af rådgivningstilbud, og vi har haft god deltagelse ved de møder og arrangementer, der er blevet afviklet i løbet af året.

Fra januar 2009 har undertegnede fået job hos SKOV A/S i Glyngøre og stopper derfor med årets udgang hos SRVest. Efter 11½ år i svinerådgivningen har jeg lyst til at prøve kræfter med et andet job. Jeg har været glad for samarbejdet med midt- og vestjyske svinebønder og medarbejderstaben i SRVest. Det har været spændende og lærerigt. Derfor tak for samarbejdet og tilliden I har vist.  
*V/ Karsten Ambrosen*

# Kalenderen

- **Farestalden – sådan!**  
Den 16/1-09 kl. 9 – 16 i Aulum. Program vedlagt.
- **Få faringsprocenten op i nye højder**  
Den 30/1-09 kl. 9 – 16 i Aulum. Program vedlagt
- **Kernemajs til svin**  
Den 19/2-09 i Herning. Program vedlagt.
- **Årsmøde SRVest**  
Den 23/2-09 i Aulum.  
Nis Boesdal (kendt fra "Danmarksmeester") medvirker

## Nyhedsbrev via mail

SRVest ønsker at kunne distribuere nyhedsbreve, kursusprogrammer mv. uden portoomkostninger. Vi er derfor interesseret i at have så mange som muligt i vort kartotek noteret med en mailadresse. Send derfor en mail til [doa@rvest.dk](mailto:doa@rvest.dk) med navn og adresse og tilkendegiv at du ønsker informationer tilsendt via mail.



# SLS Nord/Vest

## SLS-Smågrisesalgene står for:

- Omsætning af såvel 7 som 30 kg's grise.
- Reel og hurtig afregning.
- Højt hygiejne-niveau, med vask og desinfektion af bilerne efter hvert læs.
- Kører med transportbiler, der altid sikrer høj dyrevelfærd. Op til 650 grise pr. læs.
- Afhentning og levering af grise til tiden.
- Bilerne er underlagt jævnlig kontrol af avance, omsætning og vægte.
- Omsætning af grise i faste grise-ringe, puljeomsætning og til export.



*En af transportbilerne indefra.*

Ønsker du at købe eller sælge smågrise, så kontakt én af nedenstående salgsledere:

### Herningegnens Smågrisesalg

Finn Brændgård Hansen, Herning.  
Tlf. 9711 8167, mobil 2323 8286,  
[bf.hauge@mail.dk](mailto:bf.hauge@mail.dk) / [www.grisegrynt.dk](http://www.grisegrynt.dk)

### Vestjysk Smågrisesalg

Ole Ostensen, Skjern.  
Tlf. 9735 4446, mobil 2029 4446,  
[grise@grise.dk](mailto:grise@grise.dk) / [www.grise.dk](http://www.grise.dk)  
Chr. Nygaard, Ulfborg,  
Tlf. 9749 2550, mobil 3097 7050

### SLS Vest

Niels Jeppesen  
Tlf. 9793 7383, mobil 4030 7383  
[www.bettegris.dk](http://www.bettegris.dk)

**SLS Smågrisesalgene, din oplagte samarbejdspartner**



# Salg af DanAvl avlsdyr Dan Avl

- fra godkendte røde avls- og opformeringsbesætninger

*kvalitet · service · sikkerhed*

Besætning	Aktuel Sundhedsstatus	Udbud af salgsdyr	Tlf. / Fax / Mob. / mail / website
Arvadgaard	Rød SPF+myc+Ap12+DK	YL-polte	Tlf. 9718 1388 • Mob 2145 0532 www.arvadgaard.dk
Bording	Rød SPF+myc	LY-polte	Tlf 8686 2555 • Fax 8686 2582 www.bording-opformering.dk
Fugdøl	Rød SPF+myc	LY-polte	Tlf. 7533 5834 • Fax 7533 6512 fugdøl-toftegaard.@post.tele.dk
Grydholt	Rød SPF+sanmyc+sanDK	LY-polte	Tlf. 9776 1134 • Mob 2332 9234 nlynggaard@jubii.dk
Guldholm	Rød SPF+myc+Ap2 +Ap12	LY-polte	Tlf. 7534 5177 • Fax 7534 5527 guldholm@mail.tele.dk
Hvamgård	Rød SPF+myc+Ap6 +Ap12	LY-polte	Tlf. 9745 4227 • Fax 9745 4242 Ford8700@worldonline.dk
Køllund	Rød SPF	LY, YY, DD,	Tlf. 9626 3560 • Fax 9721 4720 avikoll@post12.tele.dk
Kvartborg APS	Rød SPF+myc+Ap6 +Ap12+VAC	LY-polte	Tlf. 9726 8685 / 9726 7047 kvartborg@get2net.dk
Løvlund Løvlund Nord	Rød SPF+myc+Ap2 Rød SPF+myc	LY-polte LY-polte	Tlf. 9711 9457 • Fax 9711 6357 mogens.hjorth@nielsen.tdcadsl.dk
Munkbro	Rød SPF	LL, DD, YL-polte/gylte DD, HD, LL-orner	Tlf. 9743 5037 • Fax 9743 5403 munkbro@munkbro.dk
Nyborg	Rød SPF	LY-polte	Tlf. 9743 5197 • Mob. 2088 5102 nyborg@dlgtele.dk
Nørredal	Rød SPF	YL-polte	Tlf. 9786 5058 • Mob. 2174 4558 Jacobsen@mail.mira.dk
Råsted Vestergård	Rød SPF+Ap6+Ap12	LY-polte	Tlf. 9748 5080 • Mob. 2182 5080 bochristensenraastedvestergaard@mail.tele.dk
Trøllundgård 1998 ApS	Rød SPF+myc +Ap6+Ap12	LY-polte	Tlf. 7533 5427 • Mob. 2031 5427 trollundgaard@get2net.dk
Vesterlund	Rød SPF+myc+Ap6	LY / YL -polte / gylte	Tlf. 8686 1537 • Mob. 2230 6072 vesterlund@dlgtele.dk
Visgaard	Rød SPF	YL-polte	Tlf. 9713 6314 visgaard@hkcpst.dk
Østerbjerggård ApS	Rød SPF+myc	LY / YL-polte.	Tlf.: 2224 0591 • Mobil 2330 8119 bjerggaard@pc.dk
Øster Hallundbæk	Rød SPF	LY-polte	Tlf. 9747 6169 • Mob. 2013 6769 breinholt@post12.tele.dk

## Direkte salg

– kontakt den enkelte besætning, der matcher din besætnings sundhedsstatus og forhør nærmere vedrørende salgs- og leveringsbetingelser.